

Batteriewechsel

Um die Batterie zu wechseln, gehen Sie in folgenden Schritten vor:



Achtung! Bei einer elektrostatischen Entladung (Funke oder Durchschlag) können elektronische Bauteile zerstört werden. Vermeiden Sie daher vor (De-)Montage der Knaufhülse elektrostatische Aufladungen bzw. berühren Sie vorher einen leitenden, geerdeten Gegenstand (z. B. eine Wasserleitung, Heizung) um sich elektrostatisch zu entladen. Berühren Sie Elektronik-Bauteile niemals mit den Fingern.



Hinweis! Setzen Sie nur die 3,6 Volt Lithium Batterien von DOM Sicherheitstechnik ein, die bereits mit dem Anschlusskabel vorkonfektioniert sind.



Hinweis! 3,6 Volt Lithium Batterien haben eine begrenzte Lagerzeit. Vermeiden Sie daher eine Lagerhaltung und beziehen Sie neue Batterien möglichst bedarfsgerecht bei Ihrem DOM-Händler.



Hinweis! Wenn Sie einen Batteriewechsel am beidseitig lesenden Doppelzylinder durchführen, müssen Sie immer beide Batterien austauschen, am Innen- sowie am Außenknauf.



Achtung! Wenn Sie den Außenknauf lösen, dürfen Sie niemals den Maulschlüssel an der Welle auf der Innenseite ansetzen und umgekehrt. Setzen Sie den Maulschlüssel und die Montagezange immer auf einer Seite an, um den Knauf zu lösen, ohne den DOM Protector® zu beschädigen.

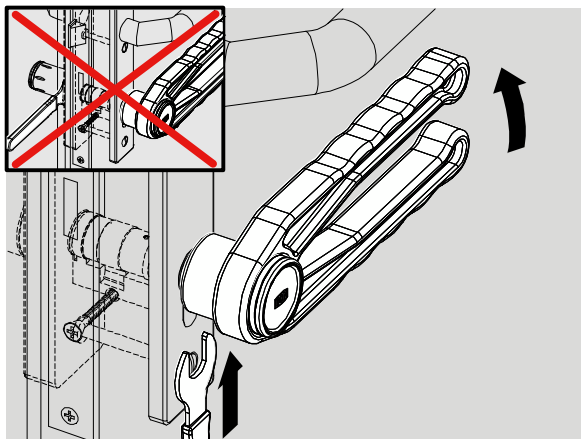


Abb. 22: Knauf lösen

1. Maulschlüssel am Schließzylinder zwischen Beschlag und Knauf ansetzen und den entsprechenden Knauf mit der Knaufzange lösen.

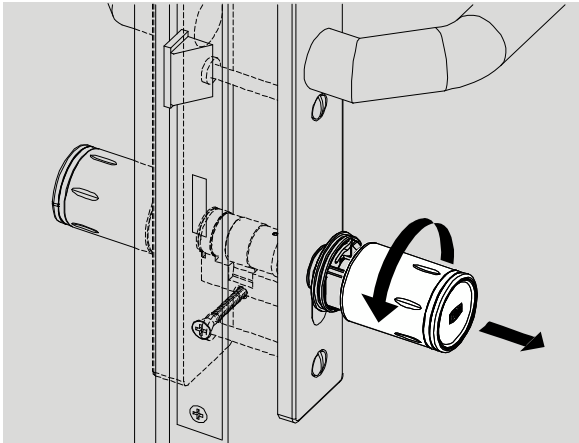


Abb. 23: Knauf abschrauben

2. Knauf abschrauben.

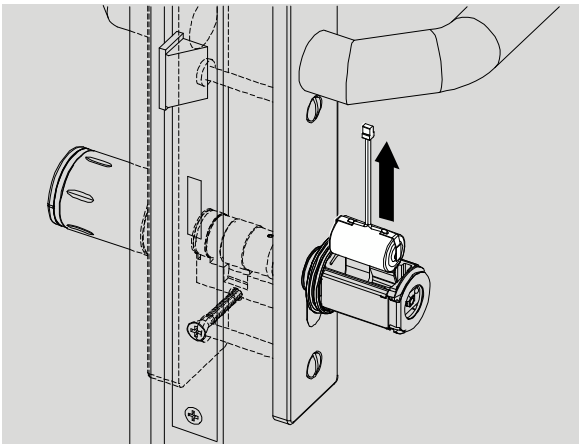


Abb. 24: Batterie entnehmen

3. Batteriestecker aus der Batteriebuchse ziehen und alte Batterie entfernen.

Hinweis:
Nach Entnahme bitte
10 Sekunden warten, bis zum
Einsetzen der neuen Batterie

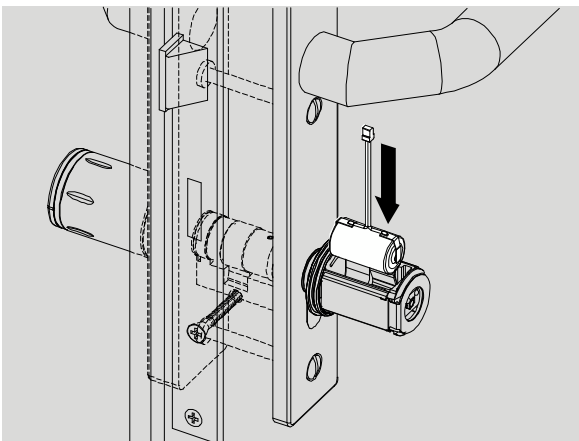


Abb. 25: Batterie einsetzen

4. Neue Batterie einsetzen.



Hinweis! Der Batteriestecker ist durch eine Führungsnase verdrehsicher ausgeführt.

5. Batteriestecker in die Batteriebuchse stecken.

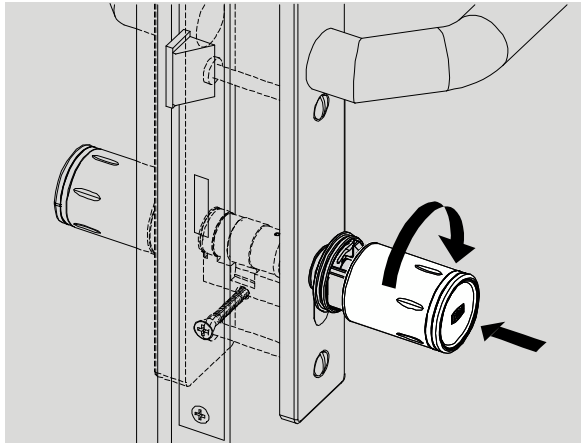


Abb. 26: Knauf aufschrauben

6. Knauf passgenau aufsetzen und zunächst handfest anziehen.



Achtung! Wenn Sie den Knauf festziehen, dürfen Sie niemals den Maulschlüssel an der Welle auf der gegenüberliegenden Seite ansetzen. Setzen Sie den Maulschlüssel und die Montagezange auf einer Seite an, um den Knauf festzuziehen, ohne den DOM Protector® zu beschädigen.

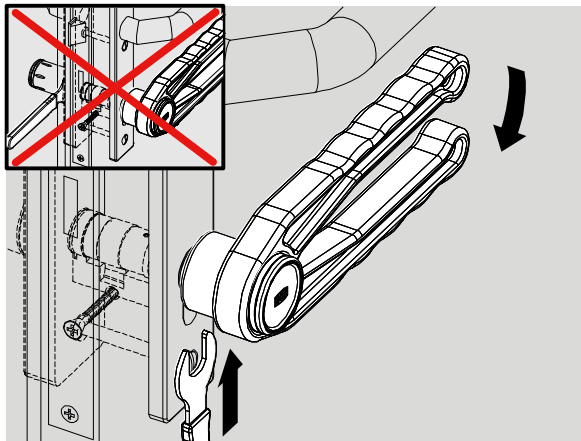


Abb. 27: Knauf festziehen

7. Montagezange passgenau mit Rastnasen in Designmulden auf den Innenknauf setzen.
8. Maulschlüssel an Welle ansetzen.
9. Innenknauf festziehen.